



OKC SINCE 1985

危機管理体制のための

海外20都市 日本人アドバイザー現地サポート



オーストラリアン・ビジネス・アワード受賞
一般社団法人 海外留学協議会 (JAOS) 正会員
NPO法人 国際教育交流協議会 (JAFSA) 賛助会員
NPO法人 日本インターンシップ推進協会 (JIPC) 会員

海外20都市 現地日本人ア

OKCの日本人アドバイザーは現地に長年住んでいる日本人です。現地の文化、法律、



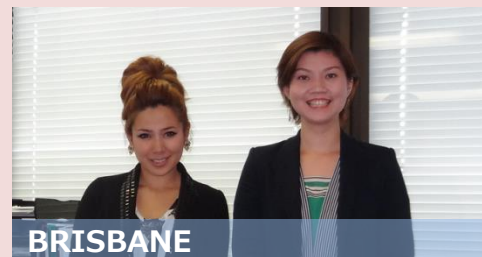
オーストラリア AUSTRALIA



OKC現地オフィス



シドニー オフィス



ブリスベン オフィス

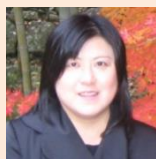
日本人アドバイザー



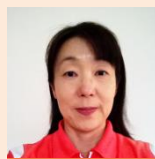
ケアンズ



メルボルン



アデレード



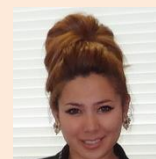
パース



タスマニア



シドニー



ブリスベン

留学、それは青春時代誰もが一度は夢見る目的でもあり、人はそれぞれの夢と目的をかけて海外に出かけて行くのだと思います。日本がますます国際社会において重要な役割を求められる中で、海外へ出かけ、多くの人々と交流し、世界各国の事情を理解し、見聞を広げることは大変喜ばしいことです。留学や海外旅行を通じて国際的視野で考え行動し、その体験が人生の重要な財産となることを願っています。

OKC株式会社 代表 / 西村 紘史

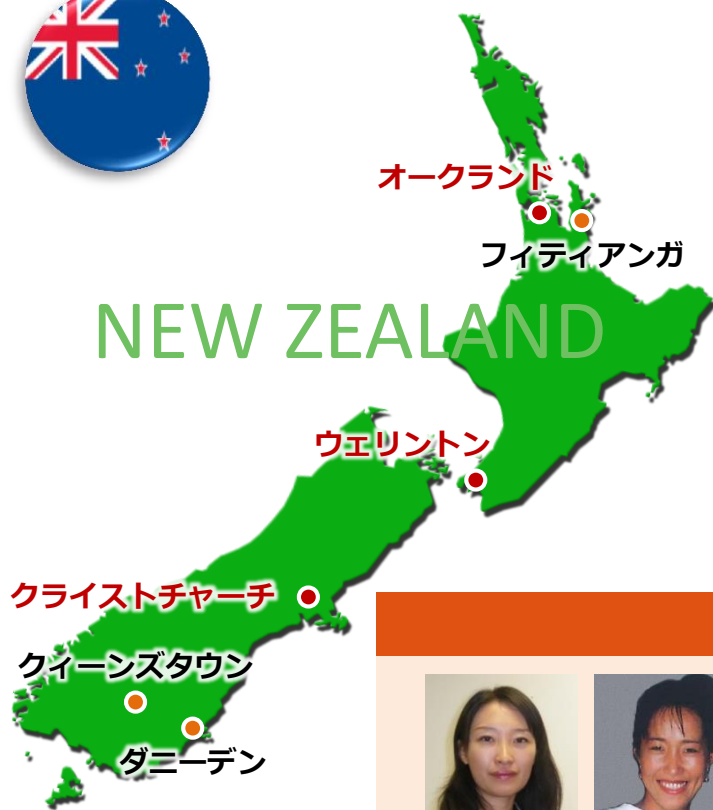


ドバイザー 現地サポート

生活習慣などをよく理解し、あなたの海外ステイをしっかりサポートします。



ニュージーランド NEW ZEALAND



OKC
現地オフィス



AUCKLAND

オークランド



CHRISTCHURCH

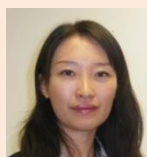
クライストチャーチ



WELLINGTON

ウェリントン

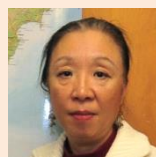
日本人アドバイザー



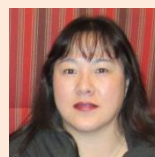
オークランド



フィティアンガ



ウェリントン



クライスト
チャーチ



クィーンズ
タウン



ダニーデン

アメリカ・カナダ・イギリス・パリ AMERICA・CANADA・ENGLAND・FRANCE



サポート内容

- ① 空港出迎え（オプション）… 日本人アドバイザーが空港まで出迎えますので安心です
- ② 到着オリエンテーション… 交通手段の利用法、滞在都市の特徴や注意点、緊急時の連絡方法など
- ③ 到着レポート… 到着後2日以内に無事到着を日本の学校またはご家族に連絡いたします
- ④ ボランティア活動の情報提供… 長年在住する日本人アドバイザーが現地に相応しいボランティア活動を紹介
- ⑤ 緊急時24時間サポート… 交通事故・盗難・急病・パスポート紛失の場合、全ての都市で24時間対応

【OKC日本人アドバイザー現地サポート概要】

- OKC現地日本人アドバイザーは現地におけるアドバイス・情報提供や相談が主な業務となります。
- 空港出迎えを希望される場合は別途費用が必要となります。
- 到着レポートは到着2日以内に日本のご家族に日本のOKCを通じて連絡いたします。
- OKC現地日本人アドバイザーは緊急時を除いて、手配業務や代理交渉などのサービス行為は行いません。
- OKC現地サポートの緊急時とは『傷害事件・盗難・交通事故・入院が必要な急病・パスポート紛失』を言います。
- 緊急時の場合は最初2日間（各1日4時間まで）サポート費用に含まれます。「詳細は緊急時サポート内容を参照」
- OKC日本人アドバイザーは申込者の安心・安全を請け負ったり、保証するものではありません。
- OKCは留学中の事故・トラブルに関していかなる責任（道義的責任も含む）を負うことは出来ません。
- OKC海外サポートに申し込まれる方はOKCが取り扱う、AIUの海外旅行保険に加入義務があります。
- OKC申込書にご本人の誓約書と保護者の方の同意書が必要となります。



東京オフィス

 **03-3340-5300**
 **okc@koryu.co.jp**

〒163-0639 東京都新宿区西新宿1-25-1 新宿センタービル39階
FAX : 03-3340-5327

営業時間

10:00~18:00 (月-金) / 11:00~18:00 (第2・4土曜日)
休業 : 第1・3・5土曜日・日曜日・祝日



大阪オフィス

 **06-6341-8248**
 **okcosa@koryu.co.jp**

〒530-0001 大阪府大阪市北区梅田1-1 大阪駅前第3ビル30階
FAX : 06-6341-8143

営業時間

10:00~18:00 (月-金) / 11:00~18:00 (第2・4土曜日)
休業 : 第1・3・5土曜日・日曜日・祝日